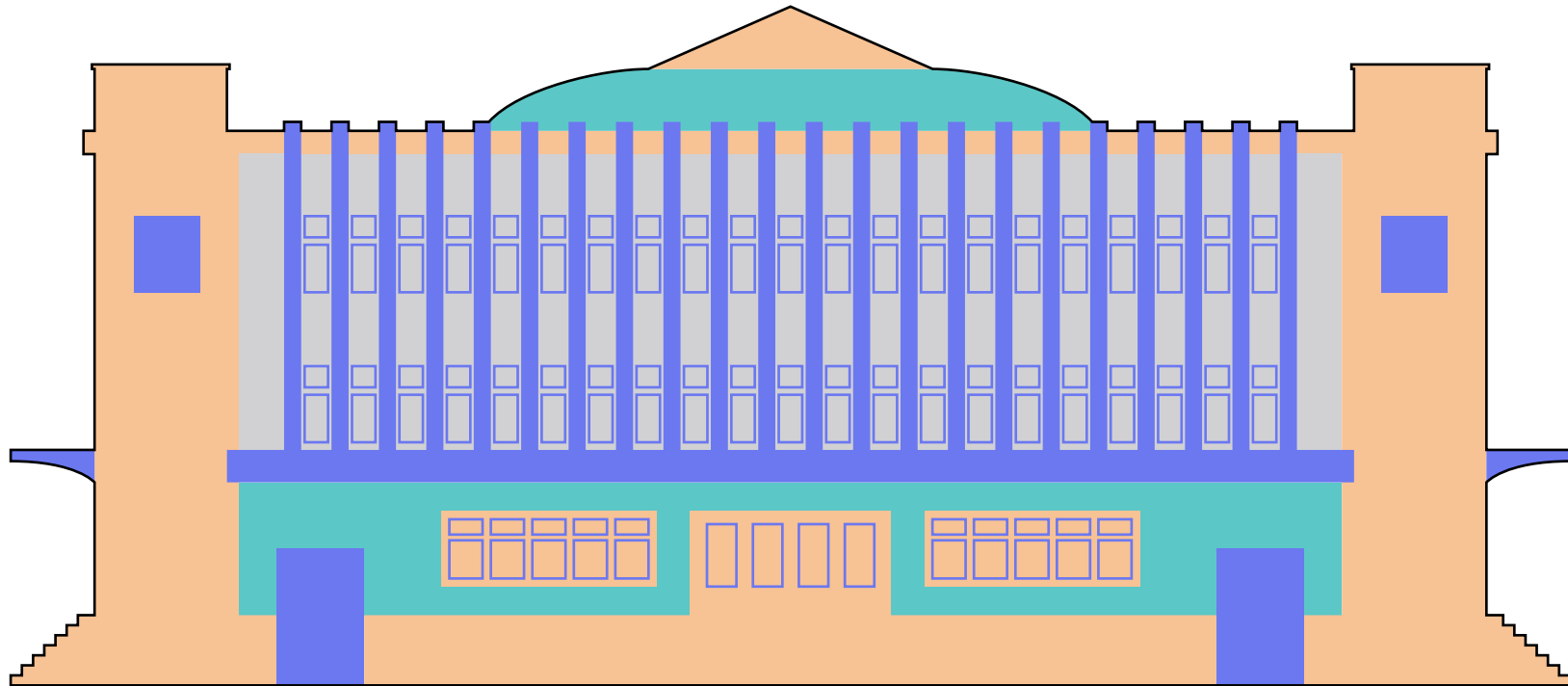


OFERTA EDUKACYJNA

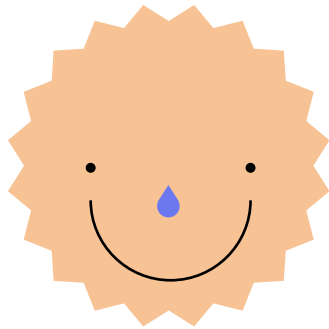
MUZEUM EMIGRACJI
W GDYNI



DLA SZKÓŁ
I PRZEDSZKOLI

2*20 ————— 2021

OFERTA EDUKACYJNA DLA SZKÓŁ I PRZEDSZKOLI 2020/2021



Zapraszamy do odwiedzenia Muzeum Emigracji w Gdyni znajdującego się w budynku dawnego Dworca Morskiego w samym sercu portu. Przygotowaliśmy bogaty program edukacyjny zgodny z podstawą programową wychowania przedszkolnego oraz kształcenia ogólnego w poszczególnych typach szkół. Zróznicowana oferta koncentruje się nie tylko na dostarczeniu wiedzy, ale również kształtowaniu uczniów kompetencji społecznych, kulturowych, obywatelskich i cyfrowych.

Proponujemy działanie przez metody dostosowane do wieku uczestników, w tym: techniki plastyczne, zabawy ruchowe, ćwiczenia symulacyjne, fotografię, pracę z mapą, czy z wykorzystaniem tabletów. Większość zajęć odbywa się w przestrzeni wystawy stałej, a poszczególne sale wykorzystywane są jako narzędzie edukacyjne. Oprócz warsztatów, uczniowie mają możliwość zapoznać się z ekspozycją, podczas aktywnego oprowadzania z edukatorem lub zwiedzania z kartą pracy pod opieką nauczyciela.

STRUKTURA OFERTY EDUKACYJNEJ

Program edukacyjny Muzeum Emigracji w Gdyni składa się z trzech rodzajów aktywności:

AKTYWNE OPROWADZANIE

Oprowadzanie po wystawie stałej Muzeum Emigracji w Gdyni. Wykwalifikowany edukator animuje grupę, angażując ją w kreatywne zadania wymagające aktywnego zwiedzania, poszukiwania i analizowania informacji oraz spoglądania na opowiadane historie z wielu perspektyw. Poziom trudności zadań i długość oprowadzania (60-90 minut) dostosowano do wieku uczestników. Cena: 5 zł/os. + ulgowy grupowy bilet wstępu na wystawę 6 zł/os.

ZWIEDZANIE WYSTAWY Z KARTĄ ZADAŃ

Aktywność przeznaczona dla grup z klas IV-VIII szkoły podstawowej oraz szkół ponadpodstawowych. Uczniowie otrzymują zestaw angażujących zadań, które rozwiązują samodzielnie w oparciu o informacje znajdujące się na wystawie – w tekstach i multimediami. Po zwiedzaniu uczniowie sprawdzają i omawiają kartę razem z nauczycielem, który posiada zestaw odpowiedzi. Karty zakupić można w kasie Muzeum w cenie 2 zł/szt.

WARSZTATY DLA PRZEDSZKOLI I SZKÓŁ

Podczas wybranych zajęć dzieci i młodzież mogą w aktywny i kreatywny sposób poszerzać swoją wiedzę z zakresu historii, geografii, wiedzy o społeczeństwie, a także plastyki i muzyki. Warsztaty są zaplanowane tak, aby pomóc w realizacji aktualnej podstawy programowej. Opis poszczególnych zajęć dostępny jest na stronie internetowej. Po zakończonych warsztatach istnieje możliwość zwiedzania wystawy pod opieką nauczyciela w cenie biletu za zajęcia. Długość zajęć: 60-90 minut. Cena: 10 zł/os.

INFORMACJE ORGANIZACYJNE

- Wszystkie aktywności edukacyjne przeznaczone są dla grup liczących maksymalnie **30 osób**. Warsztaty prowadzimy dla grup minimum **8-osobowych**. Prosimy o przybycie na 15 minut przed rozpoczęciem zajęć – **w przypadku spóźnienia grupy edukator może je odwołać lub skrócić**.
- Nauczyciel ma obowiązek przebywać z grupą podczas całych zajęć.
- Zarówno warsztaty, jak i aktywne oprowadzanie, trwają 60-90 minut. Zajęcia prowadzone są w wtorki w godzinach 12:00-16:00 oraz w środy, czwartki i piątki w godz. 10:00-16:00 w siedzibie Muzeum Emigracji w Gdyni przy ul. Polskiej 1. W poniedziałki Muzeum jest nieczynne.
- Szczegóły na temat dostępności muzeum dla osób z niepełnosprawnościami znajdują Państwo na stronie www.POLSKA1.pl.
- W związku ze zmieniającymi się obostrzeniami i zaleceniami w celu zapobiegania rozprzestrzeniania się koronawirusa SARS-COV-2, liczba osób uczestniczących w zajęciach może się zmienić.
- Aktualne wytyczne dostępne po kontakcie telefonicznym.

KONTAKT / DZIAŁ EDUKACJI

Paula Nastaly
p.nastaly@muzeumemigracji.pl, tel. 58 670 41 86
Joanna Gojżewska
j.gojzewska@muzeumemigracji.pl, tel. 58 670 41 60
Ludwika Radacka-Majek
l.radacka-majek@muzeumemigracji.pl, tel. 58 670 41 57
Marta Otrębska
m.otrebska@muzeumemigracji.pl, tel. 58 670 41 56

PRZEDSZKOLA I ZERÓWKI

AKTYWNE OPROWADZANIE

Orowadzanie po całej wystawie stałej prowadzone przez wykwalifikowane edukatorki. Aktywne orowadzanie różni się od tradycyjnej wizyty na wystawie. W trakcie zajęć wykorzystujemy dostosowane do wieku i potrzeb metody włączające uczestników.

WARSZTATY

WITAJ W MUZEUM

Jeśli nie byliście jeszcze w muzeum, to czas to zmienić! Podczas Waszej pierwszej wizyty sprawdzimy, jakie niespodzianki kryje muzealna wystawa oraz spotkamy się z tajemniczym gościem, który wie wszystko o przedmiotach mieszkających w muzeum.

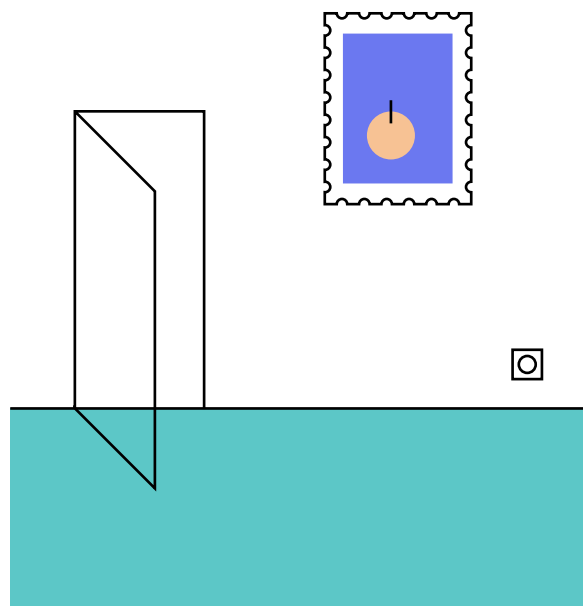
Warsztaty mają na celu zapoznanie dzieci z instytucją kultury. Dowiadują się czym jest muzeum, jakie spełnia funkcje oraz jak można spędzać w nim czas. Zajęcia odbywają się w przestrzeni muzeum, na wystawie stałej oraz w Sali Małego Podróżnika.

PRZEZ GÓRY I MORZA RAZEM Z MISIEM PODRÓŻNIKIEM

W jaki sposób dotrzeć do dalekiego kraju? Jaki środek transportu jest najszybszy? Postaramy się znaleźć odpowiedź na te pytania razem z rezolutnym misiem - emigrantem. Na wycieczkę do Muzeum koniecznie zabierzcie swojego pluszowego przyjaciela!

Warsztaty o środkach transportu, jakimi posługujemy się dziś oraz takimi, z których korzystali bohaterowie muzealnej wystawy. Dzięki historii pewnego znanego misia, dzieci poznają także podstawowe pojęcia związane z emigracją i podróżowaniem.

Zajęcia odbywają się w przestrzeni muzeum oraz na wystawie stałej.



WIELKA WYPRAWA JABŁEK, CZYLI BAJKA O EMIGRACJI

Pewna kraina znana była ze wspaniałych jabłek, lecz któregoś dnia, ze względu na suszę, jej mieszkańcy musieli podjąć decyzję o przeprowadzce do dalekiego i zupełnie nieznanego miejsca... Przyjdźcie do muzeum i posłuchajcie bajki, którą stworzyliśmy specjalnie dla was.

Warsztaty poruszają tematykę różnorodności oraz problemu dyskryminacji. Dostarczają umiejętności rozwiązywania sytuacji konfliktowych, rozumienia dostarczanych informacji i formułowania prostych wniosków. Zwracają również uwagę na kwestie przyrodnicze.

Zajęcia odbywają się w przestrzeni muzeum oraz w sali warsztatowej.

KLASY I–III

AKTYWNE OPROWADZANIE

Orowadzanie po całej wystawie stałej prowadzone przez wykwalifikowane edukatorki. Aktywne orowadzanie różni się od tradycyjnej wizyty na wystawie. W trakcie zajęć wykorzystujemy dostosowane do wieku i potrzeb metody włączające uczestników.

WARSZTATY

WYSTAWA: ZRÓB TO SAM

Zastanawiacie się jak powstaje wystawa w muzeum? Zapraszamy do zabawy w kuratorów i kustoszy. Odwiedzimy muzealną ekspozycję, zajrzyśmy do gablot i wspólnie stworzymy własną małą wystawę!

Warsztaty mają na celu zapoznanie uczniów ze stałą ekspozycją muzeum oraz ze znaczeniem słowa: emigracja. Uczestnicy poprzez wejście w rolę muzealnych kuratorów, będą mieli okazję dowiedzieć się, jak powstaje wystawa.

Zajęcia odbywają się w przestrzeni muzeum, na wystawie stałej oraz w sali warsztatowej.

DZIECI Z RÓŻNYCH STRON ŚWIATA

Zapraszamy w wyjątkową podróż dookoła świata! Poznajcie historię kilku przyjaciół. Pedro, Oliwia i Tia to rówieśnicy, którzy opowiedzą nam o swojej przyjaźni i o tym co ich łączy.

Podczas zajęć uczniowie poznają różne kultury, tradycyjne stroje i potrawy oraz podstawy popularnych języków nowożytnych. Ponadto uczą się doceniać różnice kulturowe i szanować je.

Zajęcia odbywają się w sali warsztatowej oraz na wystawie stałej.

KLASY IV–VI

SPORY TEN BATORY!

Zapraszamy na pokład! Za chwilę rozpoczynamy rejs! Jeśli chcecie poczuć się jak pasażerowie transatlantyku oraz poznać ciekawostki legendarnego MS Batory, nie może was zabraknąć.

Uczniowie poznają realia podróży morskich, dowiadują się, jak przebiegały rejsy wielkimi transatlantykami i jak wyglądał dzień spędzony na statku – zarówno z perspektywy pasażera, jak i pracującej na nim osoby. Zaglądadają również do muzealnych zbiorów i poznają eksponaty związane z morskimi podróżami.

Zajęcia odbywają się na wystawie stałej oraz w sali warsztatowej.

PODRÓŻE W CZASIE.

POCZĄTEK WIELKICH HISTORII

Czy mała Mania od zawsze wiedziała, że zostanie noblistką? Czy Fryderyk potrafił czytać nuty jako mały chłopiec, a Antek bez problemu odczytywał godziny z zegarka? Podczas waszej wizyty w muzeum porozmawiamy o pracy człowieka i znanych Polakach oraz Polkach.

Na przykładzie emigracyjnych historii, uczniowie poznają ciekawe zawody i nazwiska wybitnych polskich emigrantów.

Zajęcia odbywają się na wystawie stałej oraz w sali warsztatowej.

MIŚ EMIGRANT

Co przydarzyło się pewnemu misiowi? Dlaczego zamieszkał w Londynie? Przyjdźcie do Muzeum i przekonajcie się, że nie tylko ludzie zmieniają miejsca zamieszkania.

Podczas warsztatów dzieci poznają emigracyjną historię popularnego misia. Na jego przykładzie uczestnicy dowiadują się, czym jest emigracja i jakie mogą być jej przyczyny. Zajęcia odbywają się na wystawie stałej oraz w sali warsztatowej.

AKTYWNE OPROWADZANIE

Oprowadzanie po całej wystawie stałej prowadzone przez wykwalifikowane edukatorki. Aktywne oprowadzanie różni się od tradycyjnej wizyty na wystawie. W trakcie zajęć wykorzystujemy dostosowane do wieku i potrzeb metody włączające uczestników.

WARSZTATY

WELCOME TO THE USA

A gdyby tak cofnąć się w czasie i wcielić się w emigrantów poszukujących szczęścia za oceanem? Co czuli po przyjeździe do nowego kraju? Jakie przeszkody czekały na nich podczas podróży?

Podczas twórczych zajęć uczniowie dowiadują się, jak wyglądała emigracja Polaków i ich pierwsze doświadczenia w wielokulturowym Nowym Jorku z początku XX stulecia. Zapoznają się również z wpływem Polaków na amerykańską kulturę.

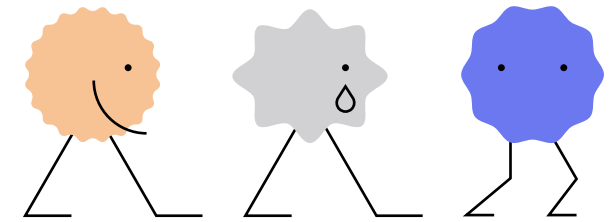
Zajęcia odbywają się na wystawie stałej oraz w sali warsztatowej.

POLACY BRYLUJĄ, POLKI IMPONUJĄ

Jesteśmy reporterami z Polski! Czy możemy zadać państwu kilka pytań? Panie Chopin, jak Pan ocenia swój ostatni koncert?

Podczas warsztatów uczniowie wcielają się w reporterów, poznają narzędzia pracy dziennikarzy oraz w twórczy sposób redagują magazyn o tematyce kulturalnej i emigracyjnej. Jednocześnie zapoznają się z sylwetkami znanych emigrantek i emigrantów: Adama Mickiewicza, Heleny Modrzejewskiej, Juliusza Słowackiego, Fryderyka Chopina, Marii Skłodowskiej-Curie.

Zajęcia odbywają się w sali warsztatowej oraz na wystawie stałej.



TRUDNE SŁOWO – EMIGRACJA

Czym różni się emigrant od imigranta? I kim jest uchodźca? Łatwo się w tym pogubić, dlatego przyjdź na nasze warsztaty rozwiązać swoje wątpliwości!

Warsztaty mają na celu zapoznanie uczniów z takimi pojęciami jak: emigracja, imigracja, uchodźstwo, migracja. Uczestnicy podczas zajęć poznają przykłady z różnych okresów historycznych, wcielając się w rolę migrantów, a także uczą się rozróżniać podstawowe pojęcia związane z przemieszczaniem się ludności.

Zajęcia odbywają się w sali warsztatowej oraz na wystawie stałej.

WARSZTATY ANTYDYSKRYMINACYJNE

Być może słyszeliście takie słowa jak: stereotyp, uprzedzenie, dyskryminacja. Wiecie co oznaczają? Podczas warsztatów poznacie niezwykle historie waszych rówieśników i metody reagowania na nierówne traktowanie.

Warsztaty poruszają zagadnienia dotyczące praw człowieka. Uczniowie poprzez angażujące aktywności dowiadują się czym jest dyskryminacja i w jaki sposób mogą tworzyć świat bez nienawiści.

Zajęcia odbywają się w sali warsztatowej.

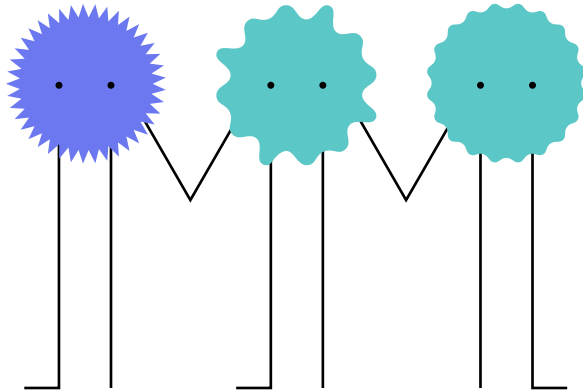
KLASA VII i VIII

AKTYWNE OPROWADZANIE

Oprowadzanie po całej wystawie stałej prowadzone przez wykwalifikowane edukatorki. Aktywne oprowadzanie różni się od tradycyjnej wizyty na wystawie. W trakcie zajęć wykorzystujemy dostosowane do wieku i potrzeb metody włączające uczestników.

ZWIEDZANIE WYSTAWY Z KARTĄ ZADAŃ

Karta zadań pozwala na zwiedzanie wystawy stałej bez opieki edukatora, śledząc poszczególne wątki ekspozycji.



WARSZTATY

WIELOKULTUROWOŚĆ TO NIE NOWOŚĆ, CZYLI O CO CHODZI Z TĄ MIGRACJĄ?

Zastanawialiście się kiedyś czemu ludzie decydują się na emigrację? Wiecie czym różni się od siebie poszczególne formy migracji, a co czyni kraj wielokulturowym? Poprzez ciekawe aktywności przyjrzymy się trudnym kwestiom społecznym i spróbujemy wspólnie odpowiedzieć na powyższe pytania.

Zajęcia przybliżają i porządkują wiedzę na temat różnych form i przyczyn migracji oraz służą kształtowaniu postaw otwartości na różnorodność. W ich trakcie zapoznajemy się z takimi pojęciami jak uchodźca, mniejszość narodowa, mniejszość etniczna czy imigracja.

Zajęcia odbywają się w sali warsztatowej.

KAMERA, AKCJA!

Wyruszamy na poszukiwanie dobrych kadrów, dźwięków oraz historii w sam raz na scenariusz filmowy! Dokąd? Oczywiście do muzeum!

Uczniowie w nowatorski sposób poznają najciekawsze wątki wystawy stałej oraz osiągnięcia wybitnych polskich emigrantów i emigrantek związanych z kinematografią: Agnieszki Holland, Pawła Pawlikowskiego, Poli Negri, Warner Brothers, Janusza Kamińskiego. Zajęcia odbywają się w sali warsztatowej oraz na wystawie stałej.

POP-EMIGRACJA

Zapraszamy Was do obejrzenia fragmentów kilku filmowych produkcji – tych kultowych z wielkiego ekranu oraz tych dostępnych w internecie. Na ich podstawie sprawdzimy, jak zmieniały się powody emigracji i postaramy się porozmawiać o tym, co to znaczy czuć się związanym z konkretną grupą.

W oparciu o przykłady filmowe i wideo, uczniowie zapoznają się z różnymi punktami widzenia na kwestie emigracji. W trakcie zajęć uczniowie porównają sposoby i powody emigracji na przestrzeni lat.

Zajęcia odbywają się w sali warsztatowej.

WARSZTATY ANTYDISKRYMINACYJNE

Czym jest dyskryminacja i jakie mechanizmy sprawiają, że ludzie dyskryminują innych? Weź udział w warsztatach, które pozwolą Ci zrozumieć jak wielką, zarówno negatywną jak i pozytywną moc mają słowa.

Podczas warsztatów uczniowie i uczennice zgłębią wiedzę na temat dyskryminacji oraz dowiedzą się jakie są jej mechanizmy. Uczestnicy podczas zajęć mają szansę poćwiczyć reagowanie na mowę nienawiści czy mechanizm wykluczenia z grupy.

Zajęcia odbywają się w sali warsztatowej.

SZKOŁY PONADPODSTAWOWE

AKTYWNE OPROWADZANIE

Oprowadzanie po całej wystawie stałej prowadzone przez wykwalifikowane edukatorki. Aktywne oprowadzanie różni się od tradycyjnej wizyty na wystawie. W trakcie zajęć wykorzystujemy dostosowane do wieku i potrzeb metody włączające uczestników.

ZWIEDZANIE WYSTAWY Z KARTĄ ZADAŃ

Karta zadań pozwala na zwiedzanie wystawy stałej bez opieki edukatora, śledząc poszczególne wątki ekspozycji.

WARSZTATY

KAMERA, AKCJA!

Wyruszamy na poszukiwanie dobrych kadrów, dźwięków oraz historii w sam raz na scenariusz filmowy! Dokąd? Oczywiście do muzeum!

Uczniowie w nowatorski sposób poznają najciekawsze wątki wystawy stałej oraz osiągnięcia wybitnych polskich emigrantów i emigrantek związanych z kinematografią: Agnieszki Holland, Pawła Pawlikowskiego, Poli Negri, Warner Brothers, Janusza Kamińskiego. Zajęcia odbywają się w sali warsztatowej oraz na wystawie stałej.

KRONIKA OSOBISTA.

MIGRACYJNE HISTORIE Z PIERWSZEJ RĘKI

Uczyć się można na wiele sposobów: czytając książkę, oglądając film, zwiedzając wystawę w muzeum. Wierzymy jednak, że najlepszą drogą do zrozumienia zjawiska emigracji jest spotkanie i rozmowa ludźmi, którzy jej doświadczyli.

Spotkanie z „żywymi książkami”, podczas którego uczestnicy mają okazję osobiście zetknąć się z tematami dotyczącymi emigracji i historii najnowszej. To niepowtarzalne doświadczenie nie tylko pozwala na głębsze zrozumienie złożonych problemów migracji, ale również uczy empatii i szacunku.

Zajęcia odbywają się w sali warsztatowej i trwają około półtorej godziny. Zapisy z min. dwutygodniowym wyprzedzeniem. Biogramy osób, z którymi jest możliwość spotkania dostępne na stronie internetowej POLSKA1.pl w zakładce „Edukacja”.

ZAGUBIENI W CZASIE

Tajemnicze biografie, niesamowite koleje losu i wybitne jednostki. Czy uda ci się ustalić tożsamość wszystkich emigrantów, którzy zagubili się w czasie?

Uczniowie w oparciu o wystawę stałą i pełne zagadki materiały zapoznają się z niepokornymi emigrantami i emigrantkami, których życie było pełne niesamowitych zwrotów akcji.

Zajęcia odbywają się w sali warsztatowej oraz na wystawie stałej.

WIELKA EMIGRACJA

NIE TYLKO WIELKICH ARTYSTÓW

O czym na emigracji marzył Juliusz Słowacki, a z czego słynął Fryderyk Chopin? W kim zakochał się Ernest Malinowski i co robili w wolnym czasie XIX-wieczni emigranci?

Podczas zajęć uczniowie i uczennice poznają historię Polaków, którzy po 1830 roku zdecydowali się na emigrację. Odkryjemy z jakimi problemami zmagali się ówcześni emigranci i sprawdzimy czy współczesna emigracja ma coś wspólnego z tą z XIX wieku?

Zajęcia odbywają się w sali warsztatowej oraz na wystawie stałej.

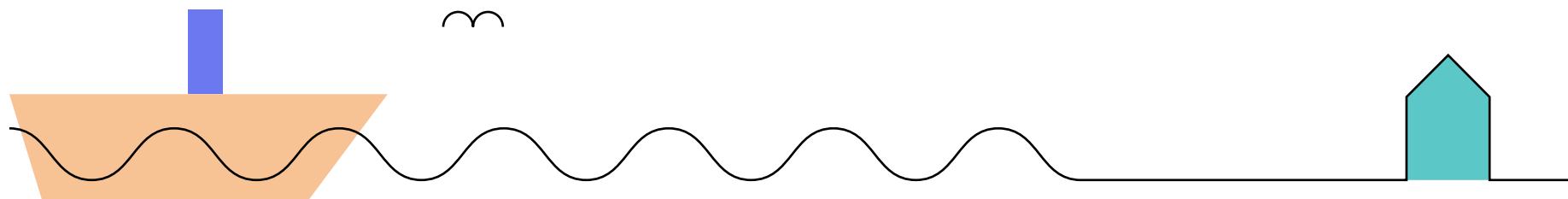
WARSZTATY

ANTYDYSKRYMINACYJNE

Czym jest dyskryminacja i jakie mechanizmy sprawiają, że ludzie dyskryminują innych? Weź udział w warsztatach, które pozwolą Ci zrozumieć jak wielką moc, zarówno negatywną, jak i pozytywną, mają słowa.

Podczas warsztatów uczniowie i uczennice pogłębią wiedzę na temat dyskryminacji oraz dowiedzą się jakie są jej mechanizmy. Uczestnicy podczas zajęć będą mieli szansę poćwiczyć reagowanie na mowę nienawiści czy mechanizm wykluczenia z grupy.

Zajęcia odbywają się w sali warsztatowej.



OFERTA DODATKOWA

Istnieje możliwość przeprowadzenia w języku angielskim poniższych warsztatów z oferty stałej:

- Przez góry i morza razem z misiem podróżnikiem (przedszkola i zerówki)
- Dzieci z różnych stron świata (SP I-III)
- Welcome to the USA (SP IV-VI)
- Kamera. Akcja! (VII-VIII SP, liceum)

MUZEUM BEZ WYJĄTKU

OFERTA DLA OSÓB Z NIEPEŁNOSPRAWNOŚCIAMI

Zorganizowane grupy zapraszamy do skorzystania z bezpłatnej oferty warsztatów i oprowadzań dopasowanych do potrzeb osób niepełnosprawnością wzroku, słuchu, osób głuchoniewidomych oraz z niepełnosprawnością intelektualną i w spektrum autyzmu.

Wszystkie oprowadzania i warsztaty realizowane są przez zewnętrznych przewodników i prowadzących, którzy są przygotowani do pracy z osobami z poszczególnymi niepełnosprawnościami.

Szczegóły dotyczące wizyty należy ustalić na **minimum dwa tygodnie** przed proponowaną datą oprowadzania lub warsztatu.

Więcej informacji i kontakt: www.POLSKA1.pl



NOTATKI

